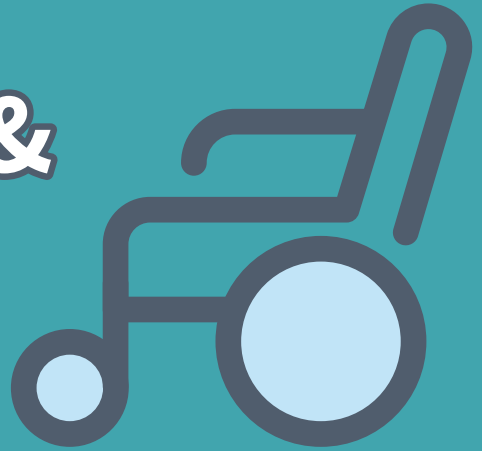


AKOMODASI & TEKNOLOGI

Alat Bantu bagi Mahasiswa Penyandang Disabilitas



Akomodasi

Dukungan dan layanan yang disediakan. Contoh: Modifikasi ujian (1) memberikan waktu ujian lebih lama, (2) memberikan banyak pilihan ujian, (3) Modifikasi materi perkuliahan, dan (4) substitusi matakuliah.

Teknologi bantu

Segala jenis teknologi baik yang sederhana hingga yang paling canggih untuk mendukung aktivitas mahasiswa penyandang disabilitas.



PSLb
UNIVERSITAS BRAWIJAYA

Seeding Inclusion!
for Just Future!

Rumah Layanan Disabilitas Universitas Brawijaya
Jalan Veteran, Kota Malang 65145
Telp. 0341 575777 ext. 149
psldbrawijaya@ub.ac.id



Low Vision

Total Blind

Teknologi Bantu

- T**↕
- Text yang mudah diubah ukuran
 - Screen magnifier
 - Loop/Kaca pembesar
 - Materi soft file

- Teks Braille
- Audio/E-Pub book
- Screen reader
- Laptop

Hambatan

- Kesulitan membaca huruf dalam ukuran kecil

- Kesulitan mobilitas
- Kesulitan membaca teks cetak
- Kesulitan menulis

Akomodasi

- Mengakses materi dalam bentuk yang aksesibel (Teks braille, soft file, e-Pub).
 - Mendapatkan perpanjangan waktu untuk ujian.
- Melaksanakan ujian dalam bentuk yang aksesibel (lisan, mengetik).

Tuli



Hambatan

- Kosakata Tuli terbatas;
- Kesulitan memahami pola kalimat yang kompleks;
- Tidak dapat mengakses materi yang berbentuk audio.

Akomodasi

- Juru bahasa isyarat;
- Glosarium kosakata tertentu untuk membantu pemahaman;
- Video dilengkapi subtitle;
- Mengganti tugas presentasi lisan dengan presentasi bahasa isyarat dan dibantu JBI dalam menerjemahkan.

Teknologi Bantu

- Kamus bahasa isyarat;
- Aplikasi kamus bahasa isyarat;
- Aplikasi pembuat subtitle (baik closed-caption atau open caption).



Penyanggah Disabilitas Daksa



Hambatan

- Mobilitas;
- Kesulitan menulis apabila hambatan pada tangan.

Akomodasi

- Perpanjangan waktu ujian;
- Modifikasi ujian bagi mahasiswa yang kesulitan menulis.

Teknologi Bantu

- Kursi roda;
- Lift;
- Komputer.



Autis



Hambatan

- Kesulitan dalam berinteraksi sosial;
- Kesulitan berkonsentrasi;
- Kesulitan mengikuti perubahan.

Akomodasi

- Apabila ada perubahan jadwal, sebaiknya diinformasikan jauh-jauh hari;
- Memaklumi kebutuhan khususnya;
- Adanya shadow dalam kelas.





Penyampain Materi

- ☆ Perkenalkan diri Anda secara lisan (bukan hanya menulis di papan saja);
- ☆ Berikan RPS/Silabus dalam bentuk digital (*soft file*) sehingga mahasiswa dengan disabilitas visual dapat mengaksesnya dengan laptop;
- ☆ Hindari kata-kata yang bersifat tidak jelas seperti 'tugasnya persis seperti di papan tulis', atau 'kamu duduk di sana'. Pilih kalimat yang deskriptif dan memberikan informasi sejelas-jelasnya, misalnya 'tugasnya adalah membuat rangkuman bab 1' atau 'kamu silahkan duduk di kursi sebelah kananmu';
- ☆ Berikan daftar bacaan jauh sebelum perkuliahan dimulai untuk memberikan waktu bagi mahasiswa dengan disabilitas visual mengubahnya menjadi format yang lebih aksesibel apabila materi dalam bentuk cetak, dan memberikan waktu bagi mereka untuk mempelajari lebih dulu apabila materi sudah dalam bentuk berkas digital;
- ☆ Identifikasi diri Anda apabila Anda akan mendekati mahasiswa dengan disabilitas visual, atau ketika Anda memasuki dan keluar kelas;
- ☆ Sebutkan nama Anda apabila Anda bertemu mahasiswa dengan disabilitas visual, tidak semua mahasiswa dengan disabilitas visual bisa langsung mengenali suara Anda.



Visibilitas

- ☆ Perhatikan posisi berdiri Anda apabila berhadapan dengan mahasiswa penyandang disabilitas low vision. Jangan menghalangi cahaya sehingga membuat penyandang low vision tidak bisa melihat wajah Anda dengan jelas;
- ☆ Sampaikan secara lisan apapun yang Anda tuliskan di papan atau di Power Point. Terutama konten yang berisi gambar, diagram atau tabel.



Posisi

- ☆ Berikan akses tempat duduk yang dekat dengan Anda dan minim distraksi suara sehingga ia dapat mendengar suara Anda dengan jelas.



Pelaksanaan Ujian

- ☆ Berikan alternatif bentuk tugas dan ujian. Misalnya memberikan alternatif tugas dan ujian dalam bentuk lisan atau ketik;
- ☆ Memberikan perpanjangan waktu bagi mahasiswa penyandang disabilitas visual untuk menyelesaikan tugas;
- ☆ Penggunaan kelas daring (*online course*) dapat menjadi alternatif yang bijak bagi dosen dan mahasiswa penyandang disabilitas visual.